

اسطوانة تدخل في وحدة الغلق (القلب) - مجموعة 900

Viro®

- اسطوانات المجموعتين 920-940 متوفرة سواء في شكل متماثل أو غير متماثل
- الجسم من النحاس الصلب معالج ومطلي
- آلية العمل: مكابس ومصدات مكابس من النحاس اللدن و مكابس من صلب الاستانلس
- مصدات المكابس برأس ضد السرقة
- مفاتيح مبطة يمكن قلبها، خمس نسخ مصنعة من النيكل الخاص Pearl Nickel
- 3 مفاتيح: 3 مجهزة من النحاس المطلي بالنيكل نبذة عامة
- قياسي: نموذج من النحاس، مزلاج عام 0
- حسب الطلب: نسخة مطلية بالنيكل مع مزلاج 30 DIN
- إمكانية الاستخدام الخاصة مجموعة KA
- إمكانية التوريد بطاقم الأدوات أنظر صفحة 4

وحدة رقم	العرض الإجمالي بالملم A	موضع المزلاج B-C	المكابس (البساتم) عدد	المفاتيح عدد	وزن الوحدة جم.	عدد الأجزاء بالعلبية
920.1	54	27 - 27	4	061	195	10
920.2	60	27 - 33	4	061	210	10
920.3	60	30 - 30	5	062	210	10
920.4	65	30 - 35	5	062	225	10
920.5	70	30 - 40	5	062	225	10
920.15	70	35 - 35	5	062	225	10
920.6	75	30 - 45	5	062	260	10
920.16	75	35 - 40	5	062	260	10
920.7	80	30 - 50	5	062	275	10
920.17	80	35 - 45	5	062	275	10
920.25	80	40 - 40	5	062	275	10
920.9	90	30 - 60	5	062	275	10
920.19	90	35 - 55	5	062	275	10
920.32	90	45 - 45	5	062	275	10
920.11	100	30 - 70	5	062	335	10
920.34	100	45 - 55	5	062	335	10
920.35	100	50 - 50	5	062	335	10
920.12	110	30 - 80	5	062	360	10
920.30	110	40 - 70	5	062	360	10
920.13	120	30 - 90	5	062	375	10

وحدة رقم	العرض الإجمالي بالملم A	موضع المزلاج B-C	المكابس (البساتم) عدد	المفاتيح عدد	وزن الوحدة جم.	عدد الأجزاء بالعلبية
941.1	54	27 - 27	4	061	255	10
941.2	60	27 - 33	4	061	275	10
941.3	60	33 - 27	5	062	275	10
941.4	60	30 - 30	5	062	275	10
941.26	65	30 - 35	5	062	285	10
941.5	66	33 - 33	5	062	290	10
941.6	70	30 - 40	5	062	305	10
941.16	70	35 - 35	5	062	305	10
941.8	75	35 - 40	5	062	305	10
941.9	80	30 - 50	5	062	335	10
941.10	80	35 - 45	5	062	335	10
941.11	80	40 - 40	5	062	335	10
941.12	90	35 - 55	5	062	365	10

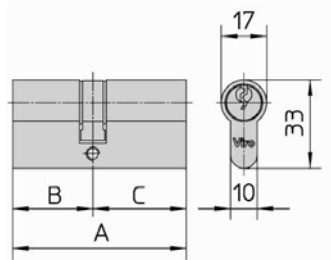
وحدة رقم	العرض الإجمالي بالملم A	موضع المزلاج B	المكابس (البساتم) عدد	المفاتيح عدد	وزن الوحدة جم.	عدد الأجزاء بالعلبية
975.10	35	25	4	061	140	10
975.1	40	30	5	062	155	10
975.2	45	35	5	062	170	10
975.3	50	40	5	062	185	10
975.4	55	45	5	062	205	10
975.5	60	50	5	062	220	10

• نصف اسطوانتي تم صنعه خصيصا ليتماشي مع كوندور الجديد Nuovo Condor وحدة رقم 1.4218

قلب مزدوج - مجموعة 920

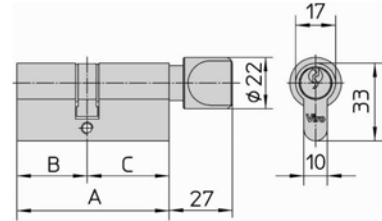
★ لهذه المقاسات، في نسخة النحاس معيار عام يمكن تنفيذ كل المواصفات الخاصة حسب الطلب. بالنسبة للمقاسات الأخرى يمكن عمل نوعيات مختلفة من المفاتيح

ملحوظة: من الممكن خلق نظام مختلط من اسطوانات قلب المزلاج بمقاسات مشار إليها بالعلامة ★ التي تحمل مفتاح 062 و المزلاج Fai by Viro من 50 مم وحدة رقم 1.555



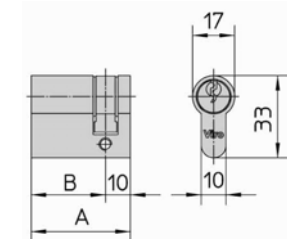
قلب بمقبض - مجموعة 940

- مقبض سهل الإمساك
- يستخدم كبديل لخاصية فتح لطوارئ



نصف اسطوانية - مجموعة 975

- بصورة خاصة محددة للوحدات الكهربائية و الأبواب الدوارة كوحدة فتح في الأبواب الأوتوماتيكية.



قلب اسطوانتي - فئة "EURO-PRO" 820

Viro®

- وثيقة ملكية و التي فيها يوضع كود المفتاح
- تقفيل حسب المقاييس: طلاء نيكال خاص (.009) "Pearl Nickel" مزلاج DIN
- حسب الطلب: نحاس لامع مطلي (0.13)
- إمكانية عمل نوعيات مختلفة من المفاتيح حسب الطلب
- إمكانية التوريد بطاقم الأدوات ، انظر ص 4

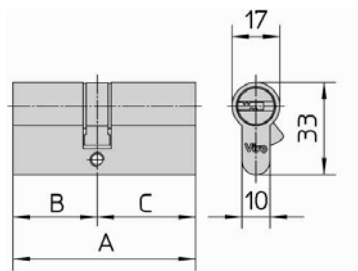
- الجسم: من النحاس الصلب المعالج
- آلية العمل: مكابس ومصدات مكابس من النحاس اللدن و مكابس من صلب الاستانلس
- مصدات المكابس برأس ضد السرقة
- مفاتيح مبطة يمكن قلبها، خمس نسخ مصنعة من النيكل الخاص Pearl Nickel

وحدة رقم	العرض الإجمالي بالملم A	موضع المزلاج B-C	المكابس (البساتم) عدد	المفاتيح عدد	وزن الوحدة جم.	عدد الأجزاء بالعلبية
820.30.30.009	62	31 - 31	6	063	300	5
820.30.35.009	66	31 - 35	6	063	310	5
820.35.35.009	70	35 - 35	6	063	315	5
820.30.40.009	71	31 - 40	6	063	315	5
820.35.40.009	75	35 - 40	6	063	335	5
820.30.45.009	76	31 - 45	6	063	335	5
820.35.45.009	80	35 - 45	6	063	355	5
820.40.40.009	80	40 - 40	6	063	355	5
820.30.50.009	81	31 - 50	6	063	355	5
820.40.45.009	85	40 - 45	6	063	360	5
820.35.55.009	90	35 - 55	6	063	380	5
820.45.45.009	90	45 - 45	6	063	380	5
820.40.50.009	90	40 - 50	6	063	380	5
820.45.55.009	100	45 - 55	6	063	410	5
820.50.50.009	100	50 - 50	6	063	410	5
820.40.60.009	100	40 - 60	6	063	410	5

وحدة رقم	العرض الإجمالي بالملم A	موضع المزلاج B-C	المكابس (البساتم) عدد	المفاتيح عدد	وزن الوحدة جم.	عدد الأجزاء بالعلبية
840.30.30.009	62	31 - 31	6	063	360	5
840.30.35.009	66	31 - 35	6	063	365	5
840.35.30.009	66	35 - 31	6	063	365	5
840.35.35.009	70	35 - 35	6	063	380	5
840.30.40.009	71	31 - 40	6	063	380	5
840.40.30.009	71	40 - 31	6	063	380	5
840.45.35.009	80	45 - 35	6	063	415	5
840.40.40.009	80	40 - 40	6	063	415	5
840.45.45.009	90	45 - 45	6	063	440	5

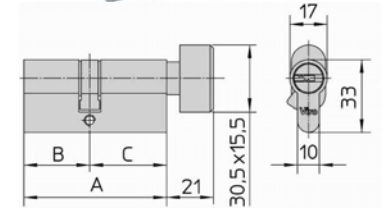
وحدة رقم	العرض الإجمالي بالملم A	موضع المزلاج B-C	المكابس (البساتم) عدد	المفاتيح عدد	وزن الوحدة جم.	عدد الأجزاء بالعلبية
875.30.10.009	40	30	6	063	220	5
875.35.10.009	45	35	6	063	250	5

اسطوانة مزدوجة (قلب مزدوج) - مجموعة 820



اسطوانة قلب برأس - مجموعة 840

- رأس يمكن نزعها؛ سهل الإمساك



قلب نصف اسطوانتي - مجموعة 875

- بصورة خاصة محددة للوحدات الكهربائية و الأبواب الدوارة كوحدة فتح في الأبواب الأوتوماتيكية.

