



- **Corpo monolitico, verniciato rosso per art. 135 o anodizzato "effetto acciaio" per artt. 136 e 137**
- **Asta di chiusura in acciaio ramato, nichelato e cromato Ø 5,5, 6 o 10mm**
- **Meccanismo di chiusura a scatto:**
 - per art. 135 con barilotto in zama ramata, nichelata e cromata a 7 perni radiali;
 - per artt. 136 e 137 con barilotto in zama ramata, nichelata e cromata a 5 dischi
- **Chiavi:**
 - per art. 135 in alpacca, tubolari con impugnatura ergonomica in ABS antiscivolo, 2 in dotazione;
 - per gli artt. 136 e 137 in alpacca, con impugnatura ergonomica in ABS antiscivolo, 2 in dotazione.

A richiesta è disponibile come accessorio il cavo "reminder" (art. 006), per evitare di ripartire col blocca disco inserito



● **Pratici e compatti, particolarmente adatti alla chiusura degli scooter**



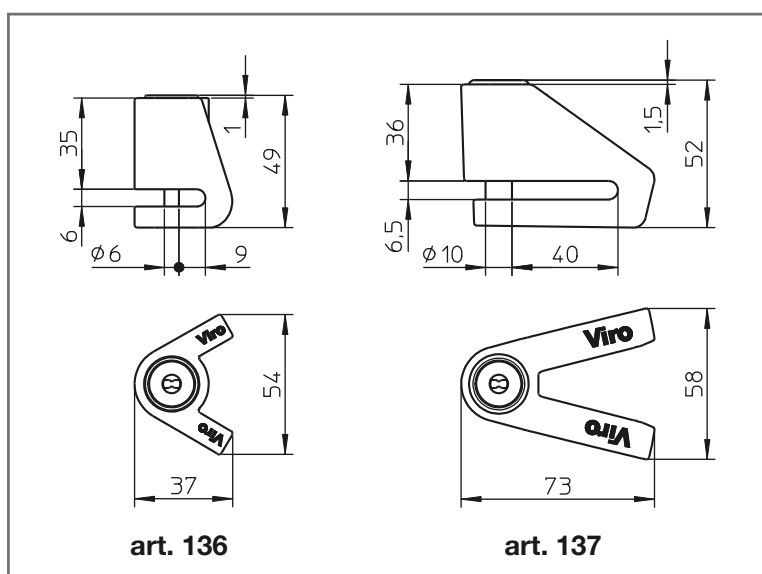
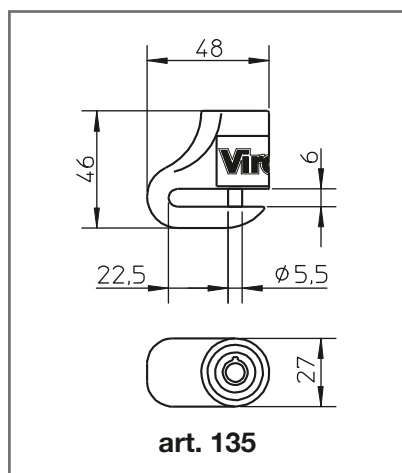
Forniti di comoda custodia in tela di nylon con chiavi in alpacca, con impugnatura ergonomica in ABS antiscivolo, 2 in dotazione per artt. 136 e 137

Chiavi in alpacca, tubolari con impugnatura ergonomica in ABS antiscivolo, 2 in dotazione per art. 135

**ARTT. 135
136
137**



BLOCCA DISCO NEW STOPPER MOTO



ART.	DIAMETRO ASTA mm	FINITURA	PESO NETTO PER PEZZO g
135	5,5	ROSSO	330
136	6	ACCIAIO	460
137	10	ACCIAIO	490

Viro S.p.A.

VIA GARIBALDI,4 - 40069 ZOLA PREDOSA (BO) ITALY
TEL. +39. 051. 6176511 - FAX. +39. 051. 755079

www.viro.it viro@viro.it



135
ARTT. 136
137