

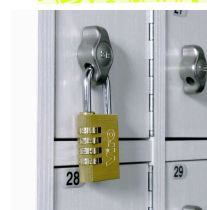
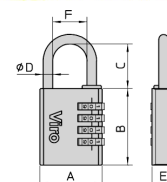
LUCCHETTI IN OTTONE A COMBINAZIONE VARIABILE

Pratici per tutti gli usi (chiusura valige, armadietti, cassette porta-attrezzi etc.) in quanto non servono le chiavi.

- Apertura e chiusura si regolano componendo una combinazione personale.
- **Meccanismo** di chiusura con 1.000 combinazioni possibili per gli articoli con 3 dischi e 10.000 combinazioni possibili per gli articoli con 4 dischi.
- **Lucchetti** con luce arco più grande, utilizzabili anche come portachiavi.
- **Confezione:** individuale "blister" con istruzioni riportate sul retro della confezione.



ART. N.	Combinazioni possibili	Misure del corpo mm. A x B x E	Luce Arco mm. C - F	Diam. Arco mm. D	Peso unitario gr.	Pezzi per confezione N.
406.20.7	1.000	21 x 30 x 10	22-9	3	65	12
406.30.7	1.000	28 x 41 x 12	27-12	5	145	12
406.40.7	10.000	38 x 49,5 x 13	33-18	6	235	12



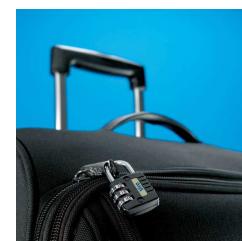
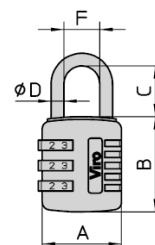
LUCCHETTI PER VALIGIE A COMBINAZIONE VARIABILE

Pratico lucchetto a combinazione, dal design piacevole, per usi quali la chiusura di borse, sacche e valigie.

- **Corpo:** in zama.
- **Arco:** in acciaio cromato.
- **Meccanismo** di chiusura a dischi, 1.000 combinazioni possibili per gli artt.405.07.09 - 405.07.47 - 404.07.09 - 404.07.47 e 10.000 combinazioni possibili per l'art.414.7.
- Istruzioni riportate sul retro della confezione.
- **Confezione:** individuale "blister".



ART. N.	Finitura	Misura del corpo mm. A x B	Luce Arco mm. C - F	Diam. Arco mm. D	Peso Unitario gr.	Pezzi per confezione N.
405.07.09	Nichelato	20 x 32	20,5-9	3	50	5
405.07.47	Nero Cromato	20 x 32	20,5-9	3	50	5
404.07.09	Nichelato	30 x 37	20,5-14	4,5	80	5
404.07.47	Nero Cromato	30 x 37	20,5-14	4,5	80	5
414.7	Grigio Antracite	28,5 x 44	19,5- 9	3	75	5



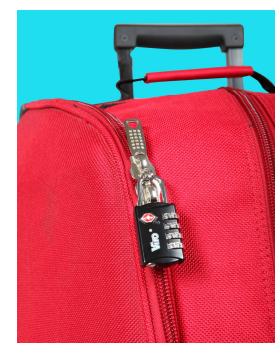
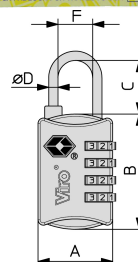
LUCCHETTI TSA PER VIAGGI IN USA

Lucchetti a combinazione variabile indispensabili per consentire l'ispezione bagagli negli aeroporti americani.

- **Corpo:** in zama con spigoli smussati anti-abrasione.
- **Arco:** in acciaio cromato.
- **Meccanismo** di chiusura: 10.000 combinazioni possibili.
- Istruzioni riportate sul retro della confezione.
- **Confezione:** individuale "blister".



ART. N.	Finitura	Misura del corpo mm. A x B	Luce Arco mm. C - F	Diam. Arco mm. D	Peso Unitario gr.	Pezzi per confezione N.
424.7	Nero Rosso	28 x 43	20 - 13	3,5	80	6

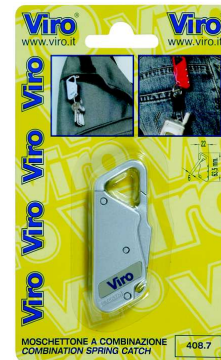
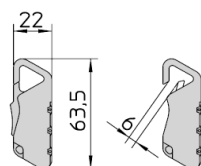


MOSCHETTONI A COMBINAZIONE VARIABILE

Comodo moschettone utilizzabile anche come portachiavi.

- **Corpo:** con spigoli smussati anti-abrasione in zama.
- **Asta** azionabile a pressione.
- **Meccanismo** di chiusura a dischi, 1.000 combinazioni possibili.
- **Confezione:** individuale "blister".

ART. N.	Finitura	Ingombro mm.	Peso unitario gr.	Pezzi per confezione N.
408.7	Blu - Rosso - Argento	22 x 63,5	46	6



MOSCHETTONI MULTIUSO A COMBINAZIONE VARIABILE

Moschettoni dotati di bussola e apribottiglie alloggiati nel corpo.

- **Corpo:** in zama con spigoli smussati antiabrasione verniciato di colore blu o giallo. Logo Viro serigrafato sul corpo di colore blu o giallo.
- **Asta:** in zama cromata.
- **Meccanismo** di chiusura: a tre dischi, 1000 combinazioni possibili. Istruzioni riportate sul retro della confezione.
- **Confezione:** individuale "blister".

ART. N.	Finitura	Ingombro mm.	Peso unitario gr.	Pezzi per confezione N.
418.7	Blu - Giallo	34 x 74	100	6

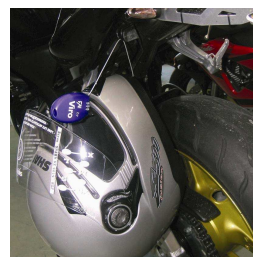


LUCCHETTI A CAVO ESTENSIBILE A COMBINAZIONE VARIABILE

Per ancorare il casco alla moto o legare gli sci alla rastrelliera questo pratico lucchetto è l'ideale.

Lucchetto a combinazione variabile: 1.000 combinazioni possibili.

- **Corpo:** arrotondato antiabrasione in colori assortiti: nero, blu, giallo.
- **Cavo** in acciaio rivestito antigraffio.
- **Confezione:** individuale "blister" con istruzioni riportate sul retro della confezione.



ART. N.	Cavo Diam. - Lungh. mm.	Colori assortiti	Peso Unitario gr.	Pezzi per confezione N.
409.7	1,6 - 730	Nero - Blu - Giallo	64	6

