

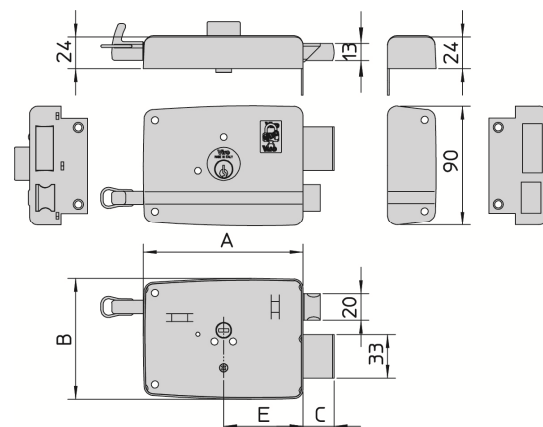
SERIE 1.7500 – SCROCCO E CATENACCIO – DOPPIO CILINDRO

- Adatte sia a porte in legno che in ferro - Ologramma Viro contro le imitazioni.
- Serrature da applicare, destre o sinistre, con scrocco reversibile.
- Cassa monoblocco in acciaio verniciato.
- Coperchio posteriore in acciaio zincato passivato.
- Controbocchetta in acciaio verniciato di serie nella confezione.
- Scrocco e catenaccio in ottone massiccio.
- Scrocco reversibile attivato da tirante laterale bloccabile.
- Cilindro doppio Viro a 5 pistoncini, fornibile staccato art. 712 o fisso art. 714. Contropistoncini in ottone "a fungo" contro l'azione del grimaldello.
- Chiavi: 3 chiavi in dotazione in ottone nichelato art. 015 a profilo Viro apertura sia dall'esterno che dall'interno.
- Sono possibili tutte le esecuzioni speciali sul cilindro.



VERSIONI A 2 MANDATE	Entrata mm. E	Dimensioni della cassa mm. A x B	Corsa delle mandate mm. C	Chiavi Art. N.	Peso unitario (senza cilindro) gr.
ART. N.					
1.7501	40	80 x 92	24	015	655
1.7502	50	100 x 92	24	015	710
1.7503	60	120 x 92	24	015	770
1.7504	70	140 x 92	24	015	835

VERSIONI A 3 MANDATE	Entrata mm. E	Dimensioni della cassa mm. A x B	Corsa delle mandate mm. C	Chiavi Art. N.	Peso unitario (senza cilindro) gr.
ART. N.					
1.7512	50	100 x 92	35	015	755
1.7513	60	120 x 92	35	015	815
1.7514	70	140 x 92	35	015	880

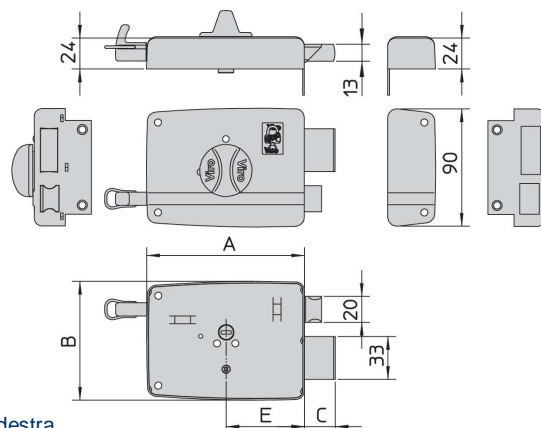


SERIE 1.7600 – SCROCCO E CATENACCIO – POMOLO INTERNO E CILINDRO ESTERNO

- Adatte sia a porte in legno che in ferro - Ologramma Viro contro le imitazioni.
- Serrature da applicare, destre o sinistre, con scrocco reversibile.
- Scatola frontale monoblocco in acciaio verniciato.
- Coperchio posteriore in acciaio zincato passivato.
- Controbocchetta in acciaio verniciato di serie nella confezione.
- Scrocco e catenaccio in ottone massiccio.
- Scrocco reversibile attivato da tirante laterale bloccabile.
- Cilindro Viro a 5 pistoncini, fornibile staccato art. 712 o fisso art. 714.
- Pomolo ergonomico ottonato dal lato interno.
- Chiavi: 3 chiavi in dotazione in ottone nichelato art. 015 a profilo Viro.
- Sono possibili tutte le esecuzioni speciali sul cilindro.



VERSIONI A 2 MANDATE	Entrata mm. A	Dimensioni della cassa mm. A x B	Corsa delle mandate mm. C	Chiavi Art. N.	Peso unitario (senza cilindro) gr.
ART. N.					
1.7601	40	80 x 92	24	015	645
1.7602	50	100 x 92	24	015	700
1.7603	60	120 x 92	24	015	760
1.7604	70	140 x 92	24	015	825



Far seguire al codice articolo, il codice del cilindro desiderato (.712 o .714) e la versione (.1= destra .2= sinistra)

Es. 1.7503.712.1= Serratura da applicare, entrata 60 mm. con cilindro esterno staccato, versione destra.

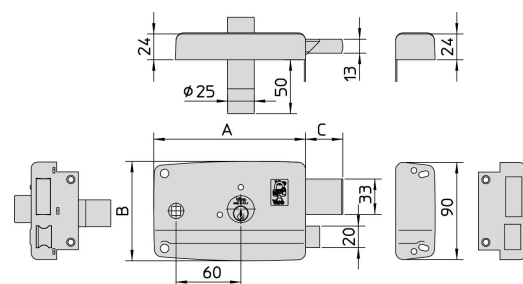
Es. 1.7603.714.2 = Serratura da applicare con pomolo, entrata 60 mm. con cilindro esterno fisso, versione sinistra.

SERIE 1.7520 – SCROCCO E CATENACCIO – CON QUADRO MANIGLIA

- **Perfettamente intercambiabili** con i più diffusi modelli di serrature con quadro maniglia in commercio.
- **Applicazione** su porte in legno o ferro.
- **Ologramma Viro** applicato sulla cassa per contrastare le possibili imitazioni.
- **Coperchio in acciaio zincato passivato.**
- **Cassa monoblocco in acciaio verniciato o zincato.**
- **Scrocco reversibile** in ottone massiccio, azionabile dall'esterno con la chiave o con la maniglia, dall'interno solo con la maniglia.
- **Catenaccio** in ottone a 3 mandate: azionabile con la chiave sia dall'esterno che dall'interno.
- **Cilindro fisso Viro** a 5 pistoncini, in ottone massiccio: esterno art. 717 e interno art. 714. Contropistoncini in ottone "a fungo" contro l'azione del grimaldello.
- **Chiavi:** 3 chiavi in dotazione in ottone nichelato art. 015 a profilo Viro.
- **In dotazione:** mostrina ovale in ottone, controbocchetta, in acciaio verniciato e zincato rondelline e viti di fissaggio.
- Sono possibili tutte le esecuzioni speciali sul cilindro.



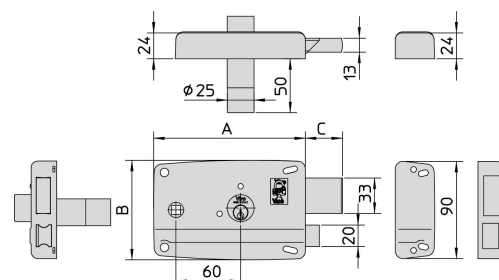
	ART. N.	Entrata mm. E	Dimensioni della cassa mm. A x B	Corsa delle mandate mm. C	Chiavi Art. N.	Peso unitario gr.
Destra	1.7523.0714.1.000	60	140 x 92	35	015	1070
Sinistra	1.7523.0714.2.000	60	140 x 92	35	015	1070



- **Coperchio in acciaio zincato** spessore 1,5 mm.
- **Cassa e controbocchetta in acciaio di spessore 1,2 mm.**



	ART. N.	Entrata mm. E	Dimensioni della cassa mm. A x B	Corsa delle mandate mm. C	Chiavi Art. N.	Peso unitario gr.
Destra	1.7523.0714.1.217	60	140 x 92	35	015	1040
Sinistra	1.7523.0714.2.217	60	140 x 92	35	015	1040



58030300205005 - 07/2011