

## ELETTRONICA MOTORIZZATA CON DISPLAY ELECTRONIC MOTORIZED SAFE WITH DISPLAY

- Costruzione totalmente in acciaio, senza parti in plastica  
Sportello rinforzato: 6 mm di spessore
- Verniciatura antigraffio e tappetino interno antiurto
- Dimensioni idonee per contenere formati A4
- Apertura e chiusura motorizzate, con codice anche in chiusura. L'apertura dello sportello avviene in modo automatico
- Apertura controllata: dopo il consenso all'apertura, lo sportello si arresta senza colpire mobili o le mani dell'utente e rimanendo aperto di soli 2 cm
- Il sensore che rileva lo stato dello sportello (aperto/chiuso) è di tipo ottico e non meccanico, quindi non è sottoposto ad alcuna usura meccanica né può essere manomesso da tentativi di effrazione
- Elettronica protetta, a bassissimo consumo
- Display alfanumerico ad altissima luminosità
- Tastiera ADA compatibile con riferimento Braille e conferma acustica
- Segnalazione audio-visiva di batterie in esaurimento e indicazione sul display del livello % di carica delle pile
- Sistema di Codici Master Gerarchico a 6 livelli e Passepartout Direzionali
- Richiedendo le chiavi elettroniche (optional) i Codici Master non risiedono più nella memoria della cassaforte, ma solo nelle chiavi
- Codici residenti in memoria non volatili: l'assenza di batterie non cancella i codici in memoria
- Archivio storico delle ultime 150 operazioni, protetto da password, con possibilità di stampa
- Interruttore di controllo dell'effettiva chiusura dello sportello, che garantisce anche la correttezza delle informazioni apertura/chiusura nell'archivio storico
- Blocco elettronico di 7 minuti dopo 5 tentativi errati consecutivi
- Apertura meccanica di emergenza
- Modalità di fissaggio facile e sicura con tasselli forniti in dotazione: 2 fori sul retro e 2 sul fondo
- Pile alcaline incluse

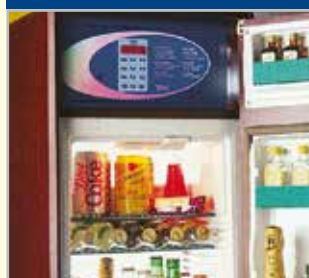
- All steel construction without plastic parts. Reinforced door, 6 mm thick
- Scratch-proof painting and shock-proof internal carpet
- Suitable dimensions for A4 format
- Motorized opening and closing, with closing code technology. Door opening is automatic
- Controlled opening: after the opening confirmation is given, the door automatically opens with a spread of 2 cm and without hitting the furniture shutter or user's hands
- The open/close control sensor of the door is optical and not mechanical. Therefore, it is not subject to mechanical wear and it cannot be tampered through break-in attempts
- Low consumption, protected electronics
- High luminosity alphanumerical display
- ADA compatible keypad with Braille markings and acoustic confirmation
- Flat battery audio/visual warning and battery charge % level on display
- Hierarchical Master Code System up to 6 levels and Directional Passepartout
- When electronic keys are supplied (on request) Master Codes are stored in the key and not in the safe memory
- Non-volatile memory: stored codes are not erased when batteries are removed
- Audit trail of the last 150 operations, protected by password with print option
- Micro switch controlling the actual door closing grants maximum reliability of audit trail opening/closing information
- Electronic block of 7 minutes after 5 consecutive wrong attempts
- Mechanical emergency opening
- Easy and secure fastening method with dowels (provided): 2 holes on rear and 2 on bottom
- Alkaline batteries included

## CARATTERISTICHE COSTRUTTIVE STRUCTURAL FEATURES

art. / item 4845

Dimensioni esterne External dimensions	H x L x P H x W x D	mm	170 x 390 x 285
Dimensioni interne Internal dimensions	H x L x P H x W x D	mm	163 x 386 x 235
Luce utile sportello Door opening	H x L H x W	mm	120 x 316
Spessore sportello Door thickness		mm	6
Volume imballo Packaging volume		Lt	25,7
Peso unitario Unit weight		Kg	11

## ADATTE AI MINIBAR FOR MINIBAR



Le casseforti MIDI hanno dimensioni idonee per essere inserite fra il minibar ed il mobile che lo contiene

MIDI safes have suitable dimensions to be installed between the minibar and the furniture

## PRESA ELETTRICA INTERNA RECHARGING KIT INTERNAL



OPTIONAL

Presca elettrica interna per la ricarica di PC portatili o cellulari (vedi pag. 11)

Internal recharging kit for laptops and mobile phones (see page 11)

## STAMPANTE PRINTER



OPTIONAL

Stampante portatile per stampa archivio storico  
Hand-held printer for audit trail print

## CHIAVE ELETTRONICA ELECTRONIC KEY



OPTIONAL

Chiave elettronica di sicurezza  
Electronic security key

### Esecuzioni a richiesta per art. 4845 (vedi a pag. 11):

- Kit attivatore per modalità di noleggio all'ospite
- Adattatore a 220 V per alimentazione da rete elettrica
- Presca elettrica interna per caricabatterie di PC portatili e cellulari
- Stampante portatile per stampa archivio storico
- Chiavi elettroniche di sicurezza con funzione abilitatrice e apertura ONE SHOT (Codice Master temporaneo per una sola apertura)

### On request for item 4845 (see page 11):

- Activating kit for renting option
- 220 V converter for power supply option
- Recharging kit for laptops and mobile phones
- Hand-held printer for audit-trail print
- Electronic security key with enabling function and ONE SHOT opening (temporary Master Code for one opening only)

Colore Standard:  
Standard Colour:



Colori opzionali:



- BIANCO - Ral 9003 / BUCCIATO

- WHITE - Ral 9003 / STRUCTURED



- GRIGIO - Ral 7040 / BUCCIATO

- GREY - Ral 7040 / STRUCTURED