

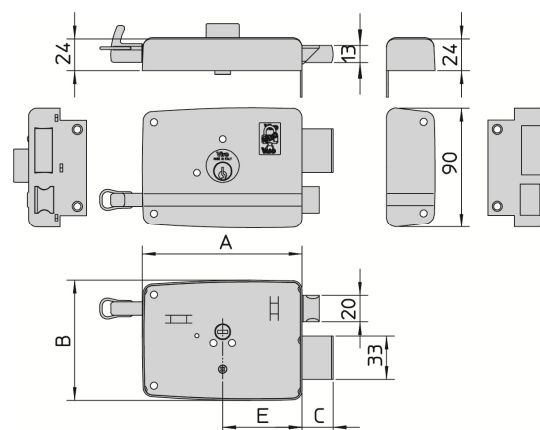
SERIE 1.7500 – DEMI-TOUR ET PENE – DOUBLE CYLINDRE

- Adaptées aussi bien aux portes en bois qu'aux portes en fer - Hologramme Viro anti-imitation.
- Serrures à appliquer, droites ou gauches, avec demi-tour réversible.
- Boîtier frontal monobloc acier peint.
- Couvercle arrière arrière en acier zingué passivé.
- Gâche de série dans le conditionnement en acier peint.
- Demi-tour et pêne en laiton massif.
- Demi-tour réversible activé par un tirant latéral verrouillable.
- Cylindre double Viro à 5 goupilles, pouvant être fourni détaché, art. 712 ou fixe art. 714. Contre-goupilles en laiton à champignon anti-crochetage.
- Clés: 3 clés fournies en laiton nickelé art. 015 a profil Viro ouverture de l'extérieur ainsi que de l'intérieur.
- Toutes les exécutions spéciales sont possibles sur le cylindre.



VERSION A 2 TOURS ART. N.	Entrée mm. E	Dimensions de la caisse mm. A x B	Course des tours mm. C	Clés Art. N.	Poids unitaire (sans cylindre) gr.
1.7501	40	80 x 92	24	015	655
1.7502	50	100 x 92	24	015	710
1.7503	60	120 x 92	24	015	770
1.7504	70	140 x 92	24	015	835

VERSION A 3 TOURS ART. N.	Entrée mm. E	Dimensions de la caisse mm. A x B	Course des tours mm. C	Clés Art. N.	Poids unitaire (sans cylindre) gr.
1.7512	50	100 x 92	35	015	755
1.7513	60	120 x 92	35	015	815
1.7514	70	140 x 92	35	015	880

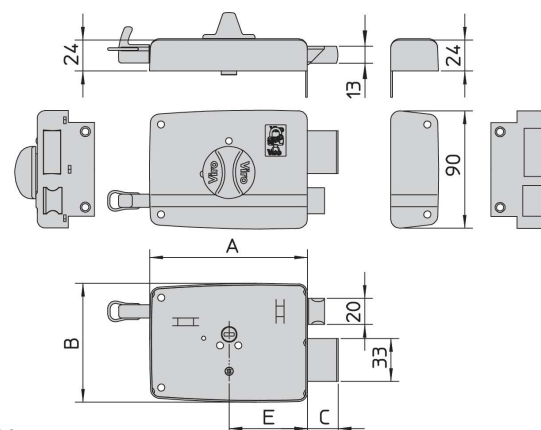


SERIE 1.7600 – DEMI-TOUR ET PENE – BOUTON INTERIEUR ET CYLINDRE EXTERIEUR

- Adaptées aussi bien aux portes en bois qu'aux portes en fer - Hologramme Viro anti-imitation.
- Serrures à appliquer droites ou gauches avec demi-tour réversible.
- Boîtier frontal monobloc en acier peint.
- Couvercle arrière en acier zingué passivé.
- Gâche de série dans le conditionnement en acier peint.
- Demi-tour et pêne en laiton massif.
- Demi-tour réversible activé par un tirant latéral verrouillable.
- Cylindre Viro à 5 goupilles, pouvant être fourni détaché, art. 712 ou fixe art. 714.
- Bouton ergonomique laiton du côté intérieur.
- Clés: 3 clés fournies en laiton nickelé art. 015 a profil Viro.
- Toutes les exécutions spéciales sont possibles sur le cylindre.



VERSION A 2 TOURS ART. N.	Entrée mm. A	Dimensions de la caisse mm. A x B	Course des tours mm. C	Clés Art. N.	Poids unitaire (sans cylindre) gr.
1.7601	40	80 x 92	24	015	645
1.7602	50	100 x 92	24	015	700
1.7603	60	120 x 92	24	015	760
1.7604	70	140 x 92	24	015	825



Faire suivre au code article, le code du cylindre désiré (.712 ou .714) et la version :(.1=droite .2=gauche).

Ex 1.7503.712.1 = Serrure à appliquer, entrée 60 mm. avec cylindre extérieur fixe, version gauche.

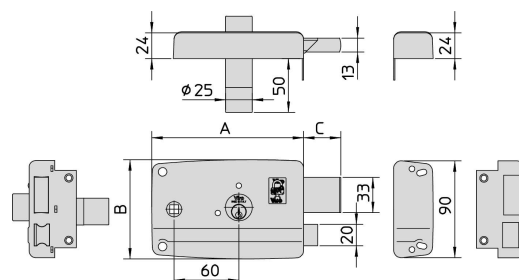
Ex.1.7603.714.2 = Serrure à appliquer avec bouton, entrée 60 mm. avec cylindre extérieur fixe, version gauche.

SERIE 1.7520 – DEMI-TOUR ET PENE – CARRE DE POIGNEE

- **Parfaitement interchangeables** avec les modèles de serrures avec carré de poignée courants dans le commerce.
- **Application** sur portes en bois ou en fer.
- **Hologramme** Viro appliqué sur la caisse pour faire obstacle aux imitations éventuelles.
- **Couvercle en acier zingué passivé.**
- **Boite monobloc en acier peint ou zingué.**
- **Demi-tour réversible** en laiton massif, pouvant être activé de l'extérieur au moyen de la clé ou de la poignée, de l'intérieur avec la poignée uniquement.
- **Pêne** en laiton à **3 tours**: pouvant être activé au moyen de la clé aussi bien de l'extérieur que de l'intérieur.
- **Cylindre fixe** Viro à 5 goupilles, en laiton massif: extérieur art .717 et intérieur art. 714. Contre-goupilles en laiton "à champignon" anti-crochetage.
- **Clés**: 3 clés fournies en laiton nickelé art. 015 Viro profil.
- **Fourniture**: rosace ovale en laiton, gâche, en acier peint ou zingué, rondelles et vis de fixation.
- Sont possibles toutes les exécutions spéciales sur le cylindre.



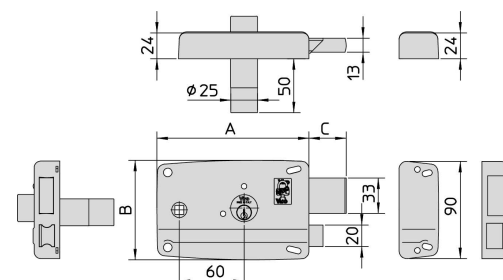
	ART. N.	Entrée mm. E	Dimensions de la caisse mm. A x B	Course des tours mm. C	Clés Art. N.	Poids unitaire gr.
Droite	1.7523.0714.1.000	60	140 x 92	35	015	1070
Gauche	1.7523.0714.2.000	60	140 x 92	35	015	1070



- **Couvercle en acier zingué**, épaisseur 1,5 mm.
- **Caisse et gâche en acier**, épaisseur 1,2 mm.



	ART. N.	Entrée mm. E	Dimensions de la caisse mm. A x B	Course des tours mm. C	Clés Art. N.	Poids unitaire gr.
Droite	1.7523.0714.1.217	60	140 x 92	35	015	1040
Gauche	1.7523.0714.2.217	60	140 x 92	35	015	1040



58030300205005FRA - 07/2011