

# CILINDROS DE EMBUTIR – SERIE 900



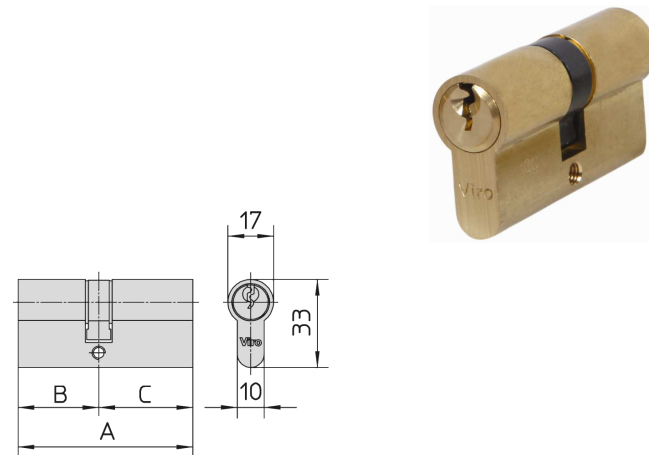
- Los cilindros de la gama 920 y 940 están en versión simétrica y asimétrica.
- **Cuerpo** en latón macizo trefilado.
- **Mecanismo**: pistones y contrapistones (“en forma de hongo” a prueba de ganzúa) en latón, resortes de los pistones en bronce fosforoso.
- **Llaves**: suministrados con 3 llaves en latón niquelado perfil universal.

- **Estándar**: versión en latón, leva universal 0°.
- **A pedido**: versión niquelado con leva DIN 30° (agregar .9 al final del código del artículo).
- **Suministrados con**: tornillo de fijación de paso métrico segmentable.
- **Posibles ejecuciones KA de serie**.
- **Se pueden suministrar kit para cerrajero especialista, ver pág.4.**

## GAMA 920 – CILINDROS DOBLES

★ Para estos artículos, en versión latón con leva universal, son posibles todas las ejecuciones especiales, a pedido. Para otros artículos son posibles KA de serie.

Nota: Es posible crear un sistema mixto cilindros-candados, con los artículos marcados por este símbolo ★ que funcionan con la llave 062 y el candado Fai by Viro de 50 mm. art.1.555.

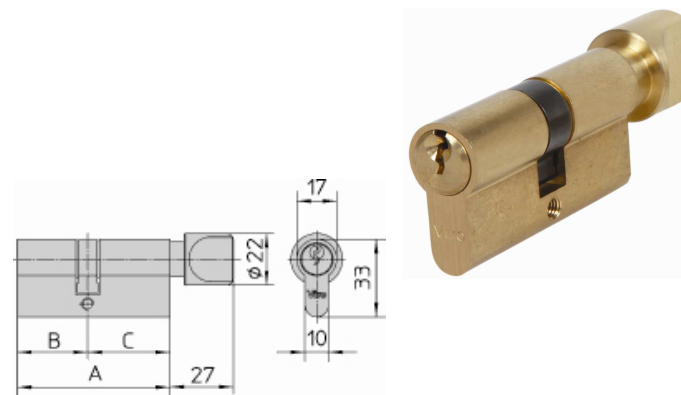


ART. N.	Lungitud total mm. A	Posición del la leva mm. B	Pistones N.	Llaves Art. N.	Peso de la unidad gr.	Piezas por embalaje N.
★920.1	54	27 - 27	4	061	195	10
★920.2	60	27 - 33	4	061	210	10
★920.3	60	30 - 30	5	062	210	10
★920.4	65	30 - 35	5	062	225	10
★920.5	70	30 - 40	5	062	225	10
★920.15	70	35 - 35	5	062	225	10
920.6	75	30 - 45	5	062	260	10
920.16	75	35 - 40	5	062	260	10
★920.7	80	30 - 50	5	062	275	10
920.17	80	35 - 45	5	062	275	10
★920.25	80	40 - 40	5	062	275	10
920.9	90	30 - 60	5	062	275	10
920.19	90	35 - 55	5	062	275	10
920.32	90	45 - 45	5	062	275	10
920.11	100	30 - 70	5	062	335	10
920.34	100	45 - 55	5	062	335	10
920.35	100	50 - 50	5	062	335	10
920.12	110	30 - 80	5	062	360	10
920.30	110	40 - 70	5	062	360	10
920.13	120	30 - 90	5	062	375	10

ART. N.	Lungitud total mm. A	Posición del la leva mm. B	Pistones N.	Llaves Art. N.	Peso de la unidad gr.	Piezas por embalaje N.
941.1	54	27 - 27	4	061	255	10
941.2	60	27 - 33	4	061	275	10
941.3	60	33 - 27	5	062	275	10
★941.4	60	30 - 30	5	062	275	10
★941.26	65	30 - 35	5	062	285	10
★941.5	66	33 - 33	5	062	290	10
★941.6	70	30 - 40	5	062	305	10
★941.16	70	35 - 35	5	062	305	10
941.8	75	35 - 40	5	062	305	10
941.9	80	30 - 50	5	062	335	10
941.10	80	35 - 45	5	062	335	10
★941.11	80	40 - 40	5	062	335	10
941.12	90	35 - 55	5	062	365	10

## GAMA 940 – CILINDROS CON POMO

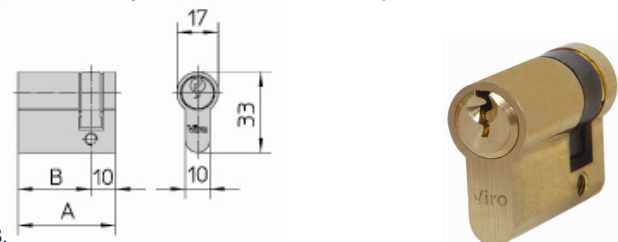
- Pomo con práctica empuñadura.
- Particularmente adecuados como alternativa a la función apertura de emergencia.



ART. N.	Lungitud total mm. A	Posición del la leva mm. B	Pistones N.	Llaves Art. N.	Peso de la unidad gr.	Piezas por embalaje N.
★975.10	35	25	4	061	140	10
★975.1	40	30	5	062	155	10
★975.2	45	35	5	062	170	10
975.3	50	40	5	062	185	10
975.4	55	45	5	062	205	10
975.5	60	50	5	062	220	10

## GAMA 940 – MEDIOS CILINDROS

- Especialmente apropiados para cerraduras eléctricas, puertas basculantes y como actuadores de los portones automáticos.



★ Medio cilindro especialmente apropiado para ser aplicado al “Nuevo Cóndor” art. 1.4218.

# CILINDROS DE EMBUTIR – SERIE 820 “EURO-PRO”



- **Cuerpo** en latón macizo trefilado.
- **Mecanismo**: pistones y contrapistones en latón resortes de los pistones en acero inox. Contrapistones en latón en forma de hongo a prueba de ganzúa.
- **Llaves de punto reversibles**: 5 llaves con niqueladura especial “Pearl Nickel”, enviadas en sobre sellado.

- **Tarjeta de privacidad**: en el cual hay que escribir el código de la llave
- **Terminación estándar**: niqueladura especial “Pearl Nickel” (.009), leva DIN 30°.
- **A pedido**: latón lúcido laquado (.013).
- **Suministrados con**: tornillo de fijación de paso métrico segmentable
- **Posibles ejecuciones KA de serie**.
- **Se pueden suministrar kit para cerrajero especialista, ver pág.4.**

## GAMA 820 – CILINDROS DOBLES

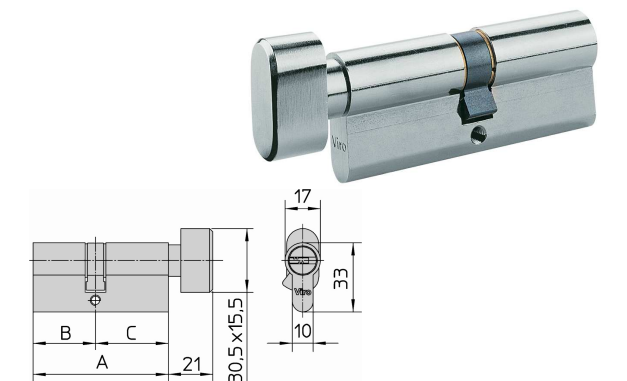


ART. N.	Lungitud total mm. A	Posición del la leva mm. E - I	Pistones N.	Llaves Art. N.	Peso de la unidad gr.	Piezas por embalaje N.
★820.30.30.009	62	31 - 31	6	063.A	300	5
★820.30.35.009	66	31 - 35	6	063.A	310	5
★820.35.35.009	70	35 - 35	6	063.A	315	5
★820.30.40.009	71	31 - 40	6	063.A	315	5
★820.35.40.009	75	35 - 40	6	063.A	335	5
820.30.45.009	76	31 - 45	6	063.A	335	5
★820.35.45.009	80	35 - 45	6	063.A	355	5
★820.40.40.009	80	40 - 40	6	063.A	355	5
820.30.50.009	81	31 - 50	6	063.A	355	5
820.40.45.009	85	40 - 45	6	063.A	360	5
820.35.55.009	90	35 - 55	6	063.A	380	5
820.45.45.009	90	45 - 45	6	063.A	380	5
820.40.50.009	90	40 - 50	6	063.A	380	5
820.45.55.009	100	45 - 55	6	063.A	410	5
820.50.50.009	100	50 - 50	6	063.A	410	5
820.40.60.009	100	40 - 60	6	063.A	410	5

ART. N.	Lungitud total mm. A	Posición del la leva mm. E - I	Pistones N.	Llaves Art. N.	Peso de la unidad gr.	Piezas por embalaje N.
★840.30.30.009	62	31 - 31	6	063.A	360	5
840.30.35.009	66	31 - 35	6	063.A	365	5
840.35.30.009	66	35 - 31	6	063.A	365	5
840.35.35.009	70	35 - 35	6	063.A	380	5
840.30.40.009	71	31 - 40	6	063.A	380	5
840.40.30.009	71	40 - 31	6	063.A	380	5
840.45.35.009	80	45 - 35	6	063.A	415	5
840.40.40.009	80	40 - 40	6	063.A	415	5
840.45.45.009	90	45 - 45	6	063.A	440	5

## GAMA 840 – CILINDROS CON POMO

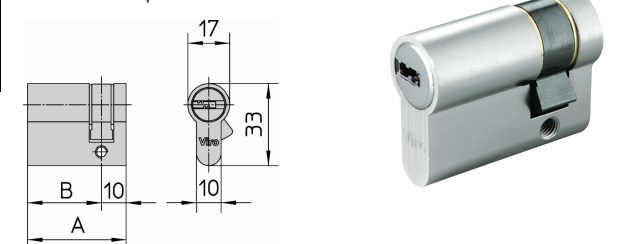
- Pomo demontable y sustituible, con práctica empuñadura.



ART. N.	Lungitud total mm. A	Posición del la leva mm. E - I	Pistones N.	Llaves Art. N.	Peso de la unidad gr.	Piezas por embalaje N.
★875.30.10.009	40	30	6	063.A	220	5
875.35.10.009	45	35	6	063.A	250	5

## GAMA 875 – MEDIOS CILINDROS

- Especialmente apropiados para cerraduras eléctricas, puertas basculantes y como actuadores de los portones automáticos.



- ★ Para estos artículos son posibles todas las ejecuciones especiales. Para otros artículos son posibles KA de serie.
- ★ Medio cilindro específicamente indicado para ser aplicado al “Nuevo Condor” art.1.4218

**PARA CILINDROS SERIE 700  
(PARA LA CREACION DE KA – KA A GRUPOS – SISTEMAS MK)**

ART. N.	Descripción	Peso gr.
3983	Kit para cerrajero especialista para cilindros serie 700	2500

ART. N.	Descripción componentes	Ø mm.	Lung. mm.	Pz.
2.0.3982.828.50.000	Pistones redondeados en latón	2,8	5,00	500
2.0.3982.828.54.000	Pistones redondeados en latón	2,8	5,40	500
2.0.3982.828.58.000	Pistones redondeados en latón	2,8	5,80	500
2.0.3982.828.62.000	Pistones redondeados en latón	2,8	6,20	500
a2.0.3982.828.66.000	Pistones redondeados en latón	2,8	6,60	500
2.0.3982.828.70.000	Pistones redondeados en latón	2,8	7,00	500
2.0.3982.828.74.000	Pistones redondeados en latón	2,8	7,40	500
2.0.3982.818.49.000	Pistones en latón rectos (para sistemas)	2,8	4,90	500
2.0.3982.818.53.000	Pistones en latón rectos (para sistemas)	2,8	5,30	500
2.0.3982.818.57.000	Pistones en latón rectos (para sistemas)	2,8	5,70	500
2.0.3982.818.61.000	Pistones en latón rectos (para sistemas)	2,8	6,10	500
2.0.3982.818.65.000	Pistones en latón rectos (para sistemas)	2,8	6,50	500
2.0.3982.810.08.000	Pastillas	2,8	0,80	500
2.0.3982.810.12.000	Pastillas	2,8	1,20	500
2.0.3982.810.16.000	Pastillas	2,8	1,60	500
2.0.3982.810.20.000	Pastillas	2,8	2,00	500
2.0.3982.810.24.000	Pastillas	2,8	2,40	500
2.0.3983.808.00.035	Contrapistones en latón en forma de hongo	2,8	3,50	200
2.0.3983.808.00.065	Contrapistones en latón en forma de hongo	2,8	5,50	200
2.0.3983.800.00.013	Resortes	2,9	8,00	200
2.0.3983.800.00.014	Resortes	2,9	15,20	200
2.0.3983.053.00.702	Tapas	3,3	2,10	500
2.0.3983.053.00.721	Tapas	3,3	4,00	500
2.0.3983.045.00.702	Anillos de tope	-	-	200
2.0.3983.045.00.721	Anillos de tope	-	-	200

**PARA CILINDROS SERIE 900  
(PARA LA CREACION DE KA – KA A GRUPOS – SISTEMAS MK)**

ART. N.	Descripción	Peso gr.
3984	Kit para cerrajero especialista para cilindros serie 900	1530

ART. N.	Descripción componentes	Ø mm.	Lung. mm.	Pz.
2.0.3984.828.01.000	Pistones redondeados en latón	2,8	5,05	500
2.0.3984.828.02.000	Pistones redondeados en latón	2,8	5,7	500
2.0.3984.828.03.000	Pistones redondeados en latón	2,8	6,35	500
2.0.3984.828.04.000	Pistones redondeados en latón	2,8	7	500
2.0.3984.828.05.000	Pistones redondeados en latón	2,8	7,65	500
2.0.3984.828.06.000	Pistones redondeados en latón	2,8	8,3	500
2.0.3984.810.01.000	Pastillas	2,8	0,5	500
2.0.3984.810.02.000	Pastillas	2,8	1,15	500
2.0.3984.810.03.000	Pastillas	2,8	1,8	500
2.0.3984.810.04.000	Pastillas	2,8	2,45	500
2.0.3984.810.05.000	Pastillas	2,8	3,1	500
2.0.3984.808.50.000	Contrapistones en latón en forma de hongo	2,8	5	200
2.0.3984.804.50.000	Pistones en latón rectos	2,8	5	200
2.0.3984.811.00.045	Pistones en latón rectos UN	2,8	4,5	200
2.0.3984.811.00.030	Pistones en latón rectos UN	2,8	3	200
2.0.3984.800.00.000	Resortes	2,7	15,3	200
2.0.3984.800.00.062	Resortes UN	2,2	13,5	200
2.0.3983.053.00.702	Tapones	3,3	2,1	500
2.0.3983.045.00.702	Anillos de tope	-	-	200
2.0.3983.045.00.721	Anillos de tope	-	-	200
2.0.3984.045.00.708	Anillos de tope	-	-	200

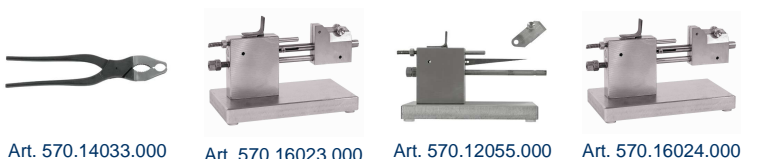
<b>EQUIPAMIENTO</b>	Utensilio de relleno de los pistones del interior	N° 570.16023.000
<b>COMPONENTES DEL UTENSILIO DE RELLENO:</b>	Base Asta Caja de distribución	N° 570.12055.000 N° 570.12055.002 N° 570.12055.007
<b>OTROS UTENSILIOS:</b>	Contraste para el relleno Pinza para anillos de tope	N° 570.14413.000 N° 570.14033.000

**ATTREZZATURA  
PARA CILINDROS SERIE 820 “EURO-PRO”  
(PARA LA CREACION DE KA – KA A GRUPOS)**

ART. N.	Descripción	Peso gr.
3985	Kit para cerrajero especialista para cilindros Euro-Pro	860

ART. N.	Descripción componentes	Ø mm.	Lung. mm.	Pz.
2.0.3985.824.01.000	Pistones redondeados en latón	2,4	5,20	500
2.0.3985.824.02.000	Pistones redondeados en latón	2,4	5,70	500
2.0.3985.824.03.000	Pistones redondeados en latón	2,4	6,20	500
2.0.3985.824.04.000	Pistones redondeados en latón	2,4	6,70	500
2.0.3985.824.05.000	Pistones redondeados en latón	2,4	7,20	500
2.0.3985.824.59.000	Pistones redondeados en latón (para sistemas)	2,4	5,90	500
2.0.3985.824.65.000	Pistones redondeados en latón (para sistemas)	2,4	6,55	500
2.0.3985.809.05.000	Pastillas	2,4	0,55	500
2.0.3985.809.12.000	Pastillas	2,4	1,20	500
2.0.3985.809.18.000	Pastillas	2,4	1,85	500
2.0.3985.805.53.000	Contrapistones en latón en forma de hongo	2,4	5,30	200
2.0.3985.804.53.000	Contrapistones en latón en forma de hongo	2,4	5,30	200
2.0.3985.800.00.000	Resortes	2,3	13,50	200
2.0.3983.045.00.721	Anillos de tope	-	-	200
2.0.3985.045.00.875	Anillos de tope art. 875.30.10	-	-	200

<b>EQUIPAMIENTO</b>	Utensilio de relleno de los pistones del interior	N° 570.16024.000
<b>COMPONENTES DEL UTENSILIO DE RELLENO:</b>	Base Asta Caja de distribución	N° 570.12055.000 N° 570.12055.021 N° 570.12055.020
<b>OTROS UTENSILIOS:</b>	Contraste para el relleno Pinza para anillos de tope	N° 570.15973.000 N° 570.14033.000



**CILINDROS DE EMBUTIR - SERIE 700**

**CARACTERISTICAS GENERALES DE CONSTRUCCION**

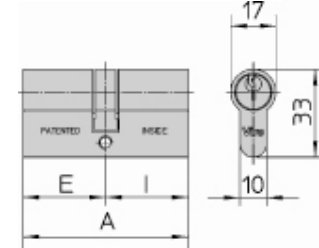
- Los cilindros de la gama 700 y 740 están en versión simétrica y asimétrica.
- **Cuerpo** en latón macizo trefilado.
- **Mecanismo:** pistones y contrapistones (“en forma de hongo” a prueba de ganzúa) en latón, resortes de los pistones en bronce fosforoso.
- **Llaves:** suministrados con 3 llaves en latón niquelado a perfil Viro.
  - Disponibles versiones con llaves de perfil patentado (marca de

- forma) que se pueden duplicar exclusivamente por parte de Viro (perfil .PB) o versiones con llaves que se puede duplicar exclusivamente en los Centros Autorizados Viro (perfil .PV).
- **Estándar:** versión en latón, leva universal 0°.
- **A pedido:** versión niquelado y/o leva DIN 30°.
- **Suministrados con:** tornillo de fijación de paso métrico segmentable.
- **Posibles todas las ejecuciones especiales.**
- **Se pueden suministrar kit para cerrajero especialista, ver pág.4.**

ART. N.	Longitud total mm.	Posición del la leva mm. E - I	Pistones N.	Llaves Art. N.	Peso de la unidad gr.	Piezas por embalaje N.
721	54	27 - 27	4	017	190	10
722	60	27 - 33	4	017	210	10
1.722	60	33 - 27	4	017	210	10
727	62	31 - 31	5	015	220	10
722.27.37	64	27 - 37	4	017	225	10
723	66	33 - 33	5	015	230	10
724	70	27 - 43	4	017	240	10
1.724	70	43 - 27	4	017	240	10
751.25	70	30 - 40	4	017	240	10
725	74	37 - 37	5	015	255	10
752.25	75	30 - 45	4	017	255	10
726	80	27 - 53	4	017	275	10
753.30	80	35 - 45	5	015	275	10
753.35	80	40 - 40	5	015	275	10
755.30	90	35 - 55	5	015	300	10
755.35	90	40 - 50	5	015	300	10
755.40	90	45 - 45	5	015	300	10
757.55	100	60 - 40	5	015	340	10
757.60	100	65 - 35	5	015	340	10

**GAMA 700 –CILINDROS DOBLES**

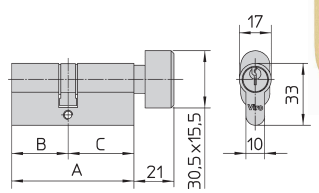
- La función de emergencia permite abrir el cilindro por el lado externo aunque una llave esté puesta en el lado interno.
- Invertiendo el montaje lado interno - lado externo los cilindros funcionan como normales cilindros (los de la competencia carecen de la función apertura de emergencia).



ART. N.	Longitud total mm.	Posición del la leva mm. E - I	Pistones N.	Llaves Art. N.	Peso de la unidad gr.	Piezas por embalaje N.
740.1	60	30 - 30	5	015	280	10
740.2	65	30 - 35	5	015	290	10
740.3	70	30 - 40	5	015	305	10
740.7	70	35 - 35	5	015	305	10
740.13	80	40 - 40	5	015	335	10

**GAMA 740 - CILINDROS CON POMO**

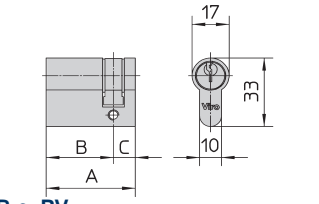
- Pomo con práctica empuñadura.
- Especialmente apropiados como alternativa a la función apertura de emergencia.



ART. N.	Longitud total mm.	Posición del la leva mm. E - I	Pistones N.	Llaves Art. N.	Peso de la unidad gr.	Piezas por embalaje N.
771	35	27 - 8	4	017	140	10
1.772	40	30 - 10	5	015	160	10
772	41	33 - 8	5	015	160	10
773	45	37 - 8	5	015	170	10

**GAMA 770 - MEDIOS CILINDROS**

- Especialmente apropiados para cerraduras eléctricas, puertas basculantes y como actuadores de los portones automáticos.



- Medio cilindro particularmente adecuado para ser aplicado al “Nuevo cóndor” art. 1.4218
- En las versiones con llave de perfil patentado hay que aadear al código artículo la sigla: .PB o .PV