

CARACTERISTICAS GENERALES DE CONSTRUCCION

- **Cuerpo monobloque** en acero especial endurecido y templado; niqueladura química "Niploy Process" para obtener la máxima resistencia a la corrosión.
- **Cilindro de cierre** protegido por una gruesa coraza rotatoria a prueba de taladro en acero especial endurecido y templado.
- **Vástago de cierre** rotatorio, en acero endurecido, templado y niquelado con tratamiento "Niploy Process"; (Ø 13 mm. para "Monolith", "EuroMonolith", "Thor" y "EuroThor"; Ø 10 mm. para "Totem").
- **Mecanismo de cierre** de tipo positivo con llave extraíble sólo si el candado está cerrado.

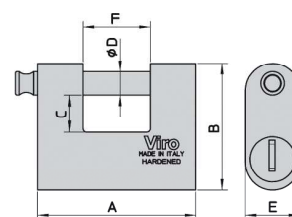
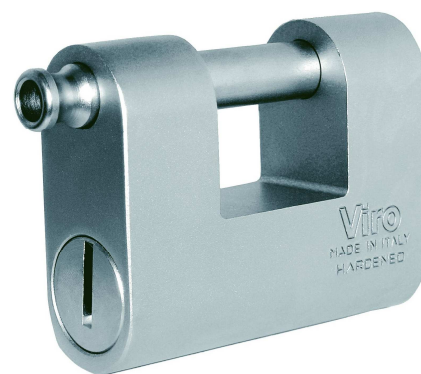
MONOLITH Y EUROMONOLITH

"Monolith" y "Euromonolith" son hijos de una nueva generación de candados que tienen una indiscutible elegancia y seguridad.

El cuerpo monobloque, el vástago de cierre y la coraza a prueba de taladro del cilindro, han sido tratados con un sistema de niqueladura química innovador y del excelente estándar cualitativo a prueba de corrosión: el "NIPLOY PROCESS".

"Monolith" y "Euromonolith" garantizan la máxima **resistencia e inatacabilidad**.

- **Mecanismo:**
 - ✓ primer set de los pistones, contrapistones y resortes en acero inoxidable templado;
 - ✓ los otros pistones y contrapistones en latón;
 - ✓ resortes de los pistones y resortes de los vástagos en acero inoxidable;
 - ✓ contrapistones en forma de hongo a prueba de ganzúa ("Monolith").
- **Excelente** resistencia al corte y a la corrosión (ideal para cortinas enrollables, bloqueadores de portones batientes, cadenas etc.).
- **La cabeza del vástago** tiene ruptura programada: en caso de un intento de desenraijamiento no se rompe el vástago si no que solo se corta su cabeza.
- **Llaves:** suministrado con 2 llaves en latón niquelado para "Monolith", a perfil Viro Top Security, 2 llaves de punto reversibles para "EuroMonolith".
- **Perfil Viro Topo Security**, la máxima precisión del sistema, permite combinaciones especiales aunque trascurra mucho tiempo de la compra ("Monolith"); llaves de punto reversibles suministradas sobre selladas con tarjeta de privacidad ("EuroMonolith").
- Para **Monolith** disponibles versiones con llaves de perfil patentado (marca de forma) que se pueden duplicar exclusivamente por parte de Viro (perfil **.PB**) o versiones con llaves que se pueden duplicar exclusivamente en los Centros Autorizados Viro (perfil **.PV**).
- **Cilindro que se puede sustituir fácilmente y recodificar de todas las formas posibles.**
- **Son posibles todas las ejecuciones especiales para "Monolith"; son posibles versiones KA de serie para "EuroMonolith".**



MONOLITH

ART. N.	Dimensiones del cuerpo mm A x B x E	Espacio útil bajo el vástago mm. F x C	Diámetro vástago mm. D	Llaves Art. N.	Peso de la unidad gr.	Piezas por embalaje N.
4143	78 x 62 x 30	28 x 12,5	13	039	850	1
4144	87 x 70 x 30	37 x 20,5	13	039	1015	1

CILINDRO DE REPUESTO con accesorio para poder sustituir el cilindro	ART.N.
	4743

En las versiones con llave de perfil patentado hay que agregar al código artículo la sigla: **.PB** o **.PV**

EUROMONOLITH

2 llaves de punto reversibles, suministradas sobre selladas con tarjeta de privacidad.

ART. N.	Dimensiones del cuerpo mm A x B x E	Espacio útil bajo el vástago mm. F x C	Diámetro vástago mm. D	Llaves Art. N.	Peso de la unidad gr.	Piezas por embalaje N.
4153	78 x 62 x 30	28 x 12,5	13	063.A	880	1
4154	87 x 70 x 30	37 x 20,5	13	063.A	1035	1

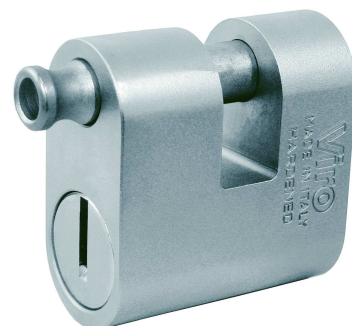
CILINDRO DE REPUESTO con accesorio para poder sustituir el cilindro	ART.N.
	4753

En las versiones con llave de perfil patentado hay que agregar al código artículo la sigla: **.PB** o **.PV**



THOR Y EUROTHOR

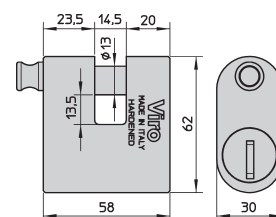
- Primer set de los pistones, contrapistones y resortes en acero inoxidable templado y niquelado; los otros pistones y contrapistones en latón.
- Resortes de los pistones y resortes de los vástagos en acero inoxidable.
- Pistones y contrapistones en forma de hongo a prueba de ganzúa ("Thor").
- **Cilindro** fácilmente sustituible y recodificable.
- **Excelente** resistencia al corte y a la corrosión.
- **La cabeza del vástago** tiene ruptura programada: en caso de un intento de desenrajamiento no se rompe el vástago si no que solo se corta su cabeza.
- **Llaves:** 2 en dotación en latón niquelado para "Thor", 2 de punto reversibles para "EuroThor". Llaves de punto reversibles, suministradas sobre selladas con tarjeta de privacidad ("EuroThor"). Disponibles versiones con llaves de perfil patentado (marca de forma) que se pueden duplicar exclusivamente por parte de Viro (perfil .PB) o versiones con llaves que se pueden duplicar exclusivamente en los Centros Autorizados Viro (perfil .PV).
- Para **Thor** disponibles versiones con chiave a profilo patentado.
- **Es posible pedirlo con cadena** de sección 13 mm. (longitud 120-150-180 cm.) protegida por una vaina en tejido de nylon de color negro que permite mayor maniobrabilidad.
- **Son posibles todas las ejecuciones especiales para "Thor"; son posibles versiones KA de serie para "EuroThor".**



THOR

ART. N.	Dimensiones del cuerpo mm A x B x E	Espacio útil bajo el vástago mm. F x C	Diámetro vástago mm. D	Llaves Art. N.	Peso de la unidad gr.	Piezas por embalaje N.
4145	58 x 62 x 30	14,5 x 13,5	13	039	665	6

CILINDRO DE REPUESTO con accesorio para poder sustituir el cilindro	ART.N. 4743
---	----------------



EUROTHOR 2 llaves platas y reversibles suministradas sobre sellado con papel de propiedad que autentica la reserva.

ART. N.	Dimensiones del cuerpo mm A x B x E	Espacio útil bajo el vástago mm. F x C	Diámetro vástago mm. D	Llaves Art. N.	Peso de la unidad gr.	Piezas por embalaje N.
4155	58 x 62 x 30	14,5 x 13,5	13	063.A	695	6

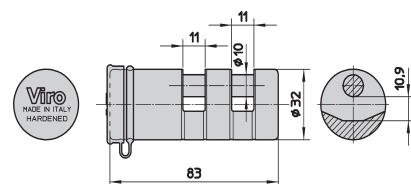
CILINDRO DE REPUESTO con accesorio para poder sustituir el cilindro	ART.N. 4753
---	----------------

TOTEM

- **Mecanismo** con aproximadamente 5.500 combinaciones posibles:
 - ✓ pistones y contrapistones en latón;
 - ✓ resortes de los pistones en acero inoxidable.
- **Cilindro:**
 - ✓ parcialmente extraíble para liberar el eslabón más lejos del lado en el cual se introduce la llave;
 - ✓ completamente extraíble, con una sencilla operación, para insertar otra cadena o para sustituir el vástago;
 - ✓ cuando el candado está cerrado el cilindro está en posición a prueba de desenrajamiento, porque está completamente insertado en el cuerpo; el ojo de la cerradura está protegido por una tapa de goma gris.
- **Excelente** resistencia al corte y a la corrosión.
- **El vástago** se puede sustituir fácilmente cuando el cilindro está completamente abierto.
- **Llaves:** 2 en dotación en latón niquelado; a pedido llaves numeradas para una excelente identificación del número.
- **Es posible pedirlo con cadena** de sección 13 mm. (longitud 120-150-180 cm.) protegida por una vaina en tejido de nylon de color azul que permite mayor maniobrabilidad.
- **Son posibles todas las ejecuciones especiales.**



ART. N.	Medidas del cuerpo mm. A x B	Espacio útil bajo el vástago mm. mm.	Diám. asta de cierre mm. D	Llaves Art. N.	Peso de la unidad gr.	Piezas por confección N.
4150	83 x 32	10,9 x 11	10	1.033	420	8



58030260205005SPA -06/2011