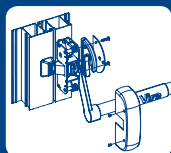


ESTÉTICAMENTE AGRADABLES,
SEGUROS Y RESISTENTES



Componentes estudiados para amortiguar los golpes de los empujones y de las tracciones sobre la barra sin forzar el mecanismo.



Pestillos de acero sinterizado endurecido y niquelado (no en zamak) para una óptima resistencia al desgaste.



Cárter de acero pintado de espesor de 1,5 mm.



Recibidores regulables en acero inoxidable AISI 304 aplicables, con espesores en dotación, en varios perfiles (disalineados y alineados).



Palancas para manejar el mecanismo. Altamente resistentes a los esfuerzos.



Granos y tornillos de acero inoxidable, proyectados para la máxima resistencia en el tiempo.



INSERTO FOTOLUMINESCENTE para localizar enseguida la barra en caso de falta repentina de iluminación.



MECANISMO CONTROL PESTILLOS				
Art. N.	Puntos de cierre	Acabado	Peso gr	
6B01.N	I	NEGRO	2040	
► Para acabados bajo pedido , sustituir GRIS RAL 9006 (.G) o "acabado acero" (.A) en lugar de la sigla (.N)				
BARRA HORIZONTAL				
Art. N.	Longitud cm	Acabado	Peso gr	
6B00.1150.R	115	ROJA	550	
6B00.1150.Y	115	AMARILLA	550	
► Para acabados bajo pedido , sustituir inox (.X) o "plata anodizado" (.S) en lugar de la sigla (.R) o (.Y) y/o la longitud de la barra incrementada a 145 cm (.1450 en lugar de .1150)				
MECANISMO CONTROL PESTILLOS + BARRA HORIZONTAL				
Art. N.	Puntos de cierre	Acabado	Peso gr	
6B01.1150.RN	I	ROJA	2815	
6B01.1150.YN	I	AMARILLA	2815	
MANILLAS PUSH-BAR				
Art. N.	Puntos de cierre	Acabado	Peso gr	
6P01.1170.RN	I	ROJA	3120	
► Para acabados bajo pedido , sustituir GRIS RAL 9006 (.GG) o, sólo en la versión con 3 puntos de cierre, "acabado acero" (.AA) en lugar de la sigla (.RN)				
CONTROL MANIJA EXTERNA + MEDIO CILINDRO PERFILADO NIQUELADO Art. 1.772.9				
Art. N.	Acabado	Peso gr		
6H00.N	NEGRO	900		
► Para acabados bajo pedido , sustituir GRIS RAL 9006 (.G) o "acabado acero" (.A) en lugar de la sigla (.N) y/o versiones con apertura externa sólo con llave insertada (6H02 en lugar de 6H00)				

Ferretería:

Viro S.p.A.

VIA GARIBALDI 4 - 40069 ZOLA PREDOSA (BO) ITALY

TEL. +39.051.6176511 - FAX. +39.051.755079

www.viro.it viro@viro.it

¡NO CORRAS RIESGOS,
RESPETA LAS NORMAS!

EN LOS
LUGARES CONCURRIDOS...

BARRAS ANTIPÁNICO

Viro®

SERIE 6000

robustas - prácticas - rápidas de instalar
(para lugares públicos, oficinas, fábricas, escuelas etc...)



Certificadas según Norma Europea
CE EN 1125:2008

para cada tipo de puerta, también cortafuego

Made in Italy

Muy sólidos también en las versiones con más puntos de cierre
Reversibles para puertas derechas e izquierdas también de **masa superior a 200 Kg**
Cárters atornillados que **no se extraen** aunque expuestos a utilizo intenso y fuertes esfuerzos
Vástagos verticales que facilitan la instalación

CERTIFICADOS **CE** EN 1125:2008
 CLASIFICACIÓN **377B1422AA**

MANILLAS ANTIPÁNICO TIPO BARRA

Barras en extruido de aluminio con **ánima interior anti-rotación**, ligeras y resistentes

Base del mecanismo de **35,5 mm** solamente y barra que sobresale sólo de **88 mm** para minimizar el volumen y no obstaculizar las vías de salida



CERTIFICADOS **CE** EN 1125:2008
 CLASIFICACIÓN **377B1422BA**

MANILLAS ANTIPÁNICO TIPO PUSH-BAR

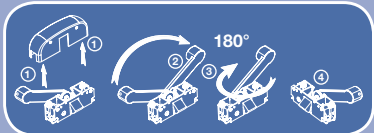
Acortables hasta 27 cm y **reducibles** seccionando un segmento ≤ 20 cm sin desmontar el mecanismo

Base del mecanismo de **35,5 mm** solamente y push-bar que sobresale de **64 mm** solamente para minimizar el volumen y no obstaculizar las vías de salida



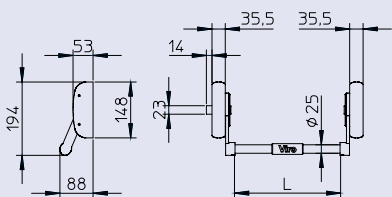
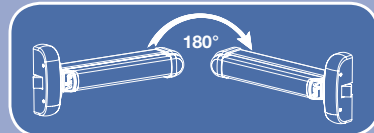
TIPO BARRA MODULARES

REVERSIBILIDAD



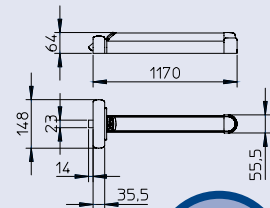
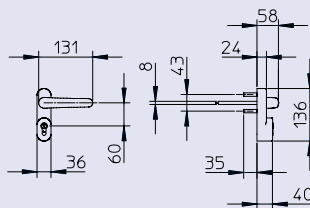
TIPO PUSH BAR MODULARES

REVERSIBILIDAD

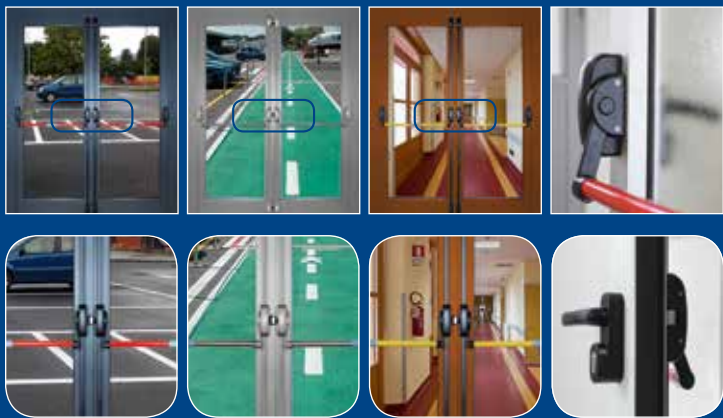


	STANDARD	BAJO PEDIDO
A	1490	2000
B	1030	1030
L	1150	1450

Medidas en mm



APLICACIONES



TERMINACIONES

 De serie negro Art. 6B01/2/3. N	 De serie barras amarilla y roja Art. 6B00.1150. Y	 De serie manilla push-bar rojo mecanismo negro Art. 6P01/2/3.1170. RN	 De serie negro Art. 6H00. N
 Bajo pedido gris Art. 6B01/2/3. G	 Bajo pedido barra plateada Art. 6B00.1150. S	 Bajo pedido manilla push-bar gris mecanismo gns Art. 6P01/2/3.1170. GG	 Bajo pedido gris Art. 6H00. G
 Bajo pedido acero Art. 6B01/2/3. A	 Bajo pedido barra inoxidable Art. 6B00.1150. X	 Bajo pedido manilla push-bar acero mecanismo acero Art. 6P03.1170. AA (solo versiones de 3 puntos de cierre)	 Bajo pedido acero Art. 6H00. A